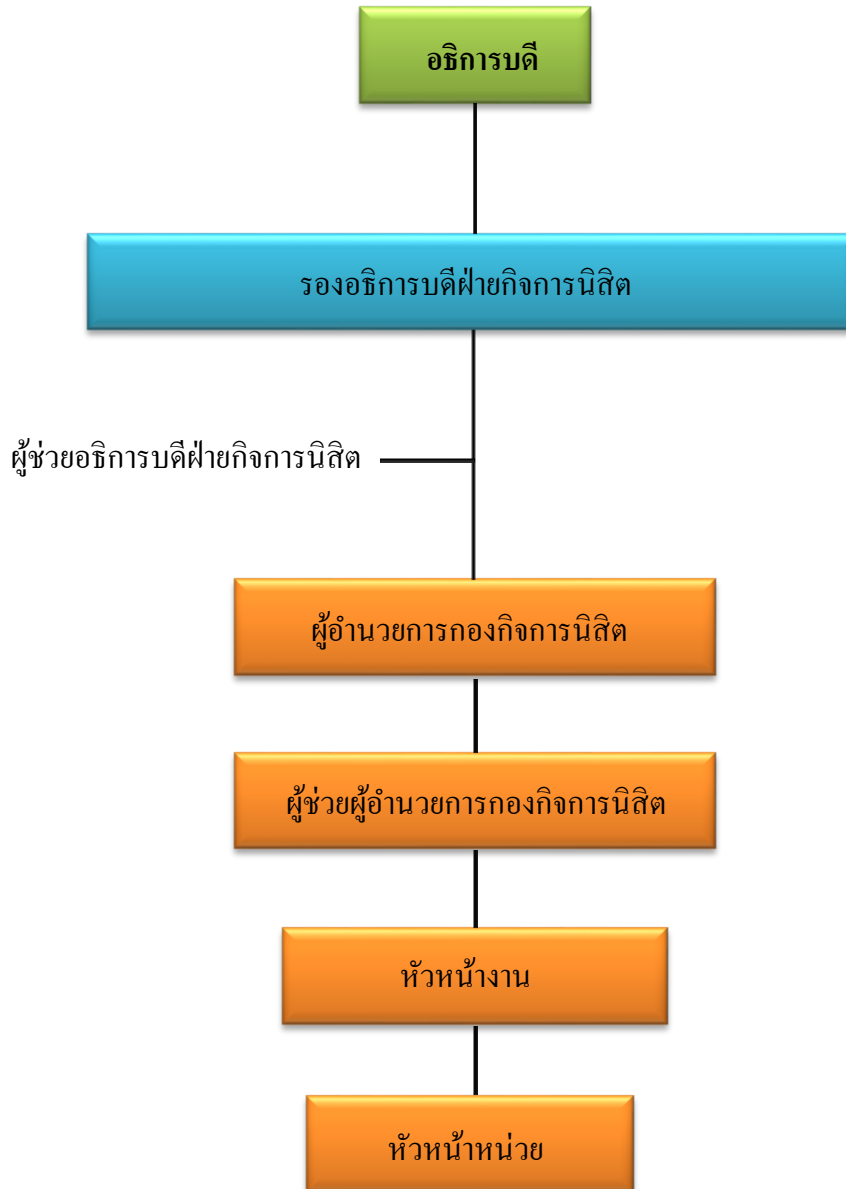


โครงสร้างการบริหาร



โครงสร้างการบริหารงาน กองกิจการนิสิต สำนักงานอธิการบดี มหาวิทยาลัยเกษตรศาสตร์



นายวิชาญ วงษ์สังข์
ผู้อำนวยการกองกิจการนิสิต



นายมนัส นิลสวัสดิ์
นักวิชาการศึกษานานาชาติพิเศษ
ผู้ช่วยผู้อำนวยการกองกิจการนิสิต



นางสาวธาริณี สุขจิตต์
นักวิชาการศึกษานานาชาติพิเศษ
ผู้ช่วยผู้อำนวยการกองกิจการนิสิต



นางสาววรุณี ก้วยไข่มุก
นักวิชาการศึกษานานาชาติพิเศษ
ผู้ช่วยผู้อำนวยการกองกิจการนิสิต



จ.ส.ต.ดร.อภิรักษ์ จุลดิษฐ์
นักวิชาการศึกษานานาชาติพิเศษ
หัวหน้างานบริการและสวัสดิการ



นางพัฒนา ชื่นจิตต์
นักวิชาการศึกษานานาชาติพิเศษ
หัวหน้างานแนะแนวและจัดหางาน



นายพงษ์ทร ดิสนทิยะ
นักวิชาการศึกษานานาชาติ
หัวหน้างานกิจกรรมนิสิต



นางสาวพุมิชาติ เอียดแก้ว
นักวิชาการศึกษานานาชาติ
หัวหน้างานวินัยและพัฒนาศักยภาพนิสิต



นายอรรถสิทธิ์ งามภักดิ์
นักวิชาการศึกษานานาชาติ
หัวหน้างานหอพัก



นางสาวจันทพร นพพิมาน
เจ้าหน้าที่บริหารงานทั่วไป ชำนาญการ
หัวหน้างานธุรการ

โครงสร้างอัตรากำลังกองกิจการนิสิต สำนักงานอธิการบดี (วันที่ ๑ กรกฎาคม พ.ศ. ๒๕๖๓)

ผู้อำนวยการกองกิจการนิสิต

ผู้ช่วยผู้อำนวยการกองกิจการนิสิต
นักวิชาการศึกษานานาชาติพิเศษ (พ)

ผู้ช่วยผู้อำนวยการกองกิจการนิสิต
นักวิชาการศึกษานานาชาติพิเศษ (พ)

ผู้ช่วยผู้อำนวยการกองกิจการนิสิต
นักวิชาการศึกษานานาชาติพิเศษ (พ)

หัวหน้างานบริการและสวัสดิการ
นักวิชาการศึกษานานาชาติพิเศษ (พ)

หัวหน้างานกิจกรรมนิสิต
นักวิชาการศึกษานานาชาติพิเศษ (พ)

หัวหน้างานหอพัก
นักวิชาการศึกษานานาชาติพิเศษ (พ)

หัวหน้างานธุรการ
เจ้าหน้าที่บริหารงานทั่วไปนานาชาติพิเศษ (พ)

- นักวิชาการศึกษานานาชาติพิเศษ (พ) ๑ คน
 - นักวิชาการศึกษา (พ) ๑ คน
 - นักแนะแนวการศึกษานานาชาติ (พ) ๑ คน
 - ลูกจ้างประจำ ๒ คน
 - ผู้ปฏิบัติงานบริหาร (พร) ๑ คน
 - นักวิชาการศึกษา (พร) ๕ คน
- รวม ๑๑ คน**

- นักวิชาการศึกษา (พ) ๔ คน
 - ลูกจ้างประจำ ๑ คน
 - นักวิชาการศึกษา (พร) ๓ คน
- รวม ๘ คน**

- นักวิชาการศึกษานานาชาติ (พ) ๒ คน
 - นักวิชาการศึกษา (พ) ๓ คน
 - ลูกจ้างประจำ ๒ คน
 - ผู้ปฏิบัติงานบริหาร (พร) ๕ คน
 - นักวิชาการศึกษา (พร) ๔ คน
 - เจ้าหน้าที่บริหารงานทั่วไป (พร) ๘ คน
 - นักวิชาการเงินและบัญชี (พร) ๑ คน
 - ช่างเทคนิค (พร) ๒ คน
 - คนสวน (พร) ๒ คน
 - พนักงานทั่วไป (พร) ๕๗ คน
 - พนักงานรักษาความปลอดภัย (พร) ๕๓ คน
- รวม ๑๓๙ คน**

- นักวิชาการเงินและบัญชีนานาชาติพิเศษ (พ) ๑ คน
 - นักวิชาการพัสดุ (พ) ๒ คน
 - นักวิชาการคอมพิวเตอร์ (พ) ๑ คน
 - เจ้าหน้าที่บริหารงานทั่วไป (พ) ๒ คน
 - ลูกจ้างประจำ ๗ คน
 - ผู้ปฏิบัติงานบริหาร (พร) ๓ คน
 - นักวิชาการศึกษา (พร) ๑ คน
 - เจ้าหน้าที่บริหารงานทั่วไป (พร) ๑ คน
 - นักวิชาการเงินและบัญชี (พร) ๑ คน
 - พนักงานทั่วไป (พร) ๗ คน
 - พนักงานขับรถยนต์ (พร) ๑ คน
- รวม ๒๗ คน**

หัวหน้างานแนะแนวและจัดหางาน
นักวิชาการศึกษานานาชาติพิเศษ (พ)

หัวหน้างานวินัยและพัฒนาศักยภาพนิสิต
นักวิชาการศึกษานานาชาติพิเศษ (พ)

- นักวิชาการศึกษา (พ) ๑ คน
 - นักแนะแนวการศึกษานานาชาติและอาชีพ (พ) ๔ คน
 - นักจิตวิทยา (พ) ๑ คน
 - ลูกจ้างประจำ ๑ คน
 - นักแนะแนวการศึกษานานาชาติและอาชีพ (พร) ๑ คน
- รวม ๘ คน**

- นักวิชาการศึกษานานาชาติ (พ) ๑ คน
 - นักวิชาการศึกษา (พ) ๓ คน
 - ลูกจ้างประจำ ๑ คน
 - นักวิชาการศึกษา (พร) ๑ คน
- รวม ๖ คน**

รวมทั้งสิ้น (๒๐๙ คน)

- พนักงานมหาวิทยาลัย (พ) ๓๘ คน
- ลูกจ้างประจำ ๑๔ คน
- พนักงานเงินรายได้ (พร) ๑๕๗ คน

โครงสร้างการแบ่งหน่วยงาน
กองกิจการนิสิต สำนักงานอธิการบดี มหาวิทยาลัยเกษตรศาสตร์
(วันที่ ๑ เมษายน พ.ศ. ๒๕๖๒)

